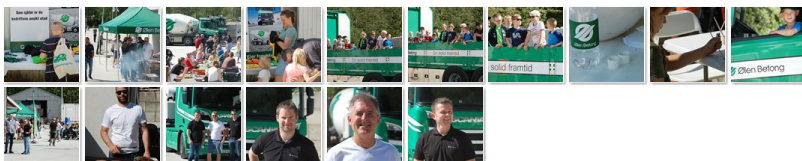


PÅ BETONG-FEST I SULDAL



Med god hjelp fra samarbeidspartnere Helgevold Elektro og Mapei ble det stinn brakke hos Ølen Betong i Suldal, 7.juni.



– Det er flott at de viser seg frem i Suldal, her kommer vi inn på innsiden og tett på produksjonen, sier Kristine Bøe Berge og mannen Olav Bakka Berge som sammen med døtrene Eline (6) og Johanne (4) er en av mange barnefamilier som er innom Ølen Betong i Suldal denne dagen.

På området oser det godlukt fra grillen og de mange besøkende koser seg i sommersola. Dørene åpnet klokka 14 og allerede to timer etterpå går arrangøren tom for mat, og må på handel.

– Det er kjempeskjett at så mange dukket opp, det hadde vi kanskje ikke forventet, sier Miljeteig og divisjonsleder ferdigbetong Stian Berge mens de bærer på hamburgere, pølser og potetsalat. Her er aktiviteter som quiz, utdeling av effekter, maling av betongfigurer og dataspill.

– Bak her har vi også utstilt noen biler der folk kan få prøvesitte og se hvor vanskelig det kan være å oppdage andre trafikanter i blindsonen. Det er en nyttig opplevelse, mener Miljeteig.

Han er klar på at det er nyttig å møte bygdefolket og få tettere kontakt, ikke minst siden høy aktivitet i Suldal gir utfordring i forhold til transport og påkjønning ute blant de som bor i området.

– Da er det greit at folk har vært her, snakket med sjåførene våre og vet hvem de skal kontakte når det er noe, slår han fast.

Etter at Ølen Betong kjøpte anlegget i Suldal i 2012 har anlegget blitt pusset opp, og arbeidsstokken har økt fra to personer til fem.

Av store prosjekt i Suldal kan en nevne kabelforbindelsen North Sea Link i Kvilldal, som Statnett og National Grid står bak. Ølen Betong har også hatt større jobber med blant annet skred- og flomsikring ved kraftstasjonen i Hylene, og rehabilitering av Hydro sitt damanlegg på Holmavatnet. Nå skal de også levere betong til rehabilitering av en vanntunnel ved Saurdal kraftstasjon.

– Her har det skjedd mye siden vi tok over, det har vært mange fine samtaler rundt kjøkkenbord i Suldal med grunneiere og samarbeidspartnere i disse årene, sier teknologileder Roar Vigre som denne dagen står ute på plassen og ønsker alle gjester velkommen inn.

AVAILABLE JOBS

- Sjåfør/Pumpeoperatør

ARKIV

2019

- Betongvekst på Stord
- 3D-modellerer tunnelbygging med AF Gruppen
- Kortreist betong til ny sykkel- og gangvei
- På betong-fest i Suldal
- Leverer betong til sykkelsti i verdensklasse
- og der var Odda Betong i gang!
- Storleveranse til kabelprosjekt
- God start for Ølen Betong i 2019
- Med betongresepter på timeplanen
- Etablering av nytt betongselskap i Hardanger

2018

- Venter på Rogfast
- Setter standarden i norsk betongbransje

Flere saker:

2011 2012 2013 2014 2015 2016 2017 2018 2019



Ølen Betong
Bjoavegen 191
5582 Ølensvåg
Sentralbord: 53 77 52 00
E-post: mail@olenbetong.no
olenbetong.no

Samarbeidende firmaer:
Ribe Betong
Kirkenes Ferdigbetong
Sandnes & Jærbetong
Fixprofil

Snarveier:
Nedlastinger
Jobb
Personvern

  
© Ølen Betong
Utskrift